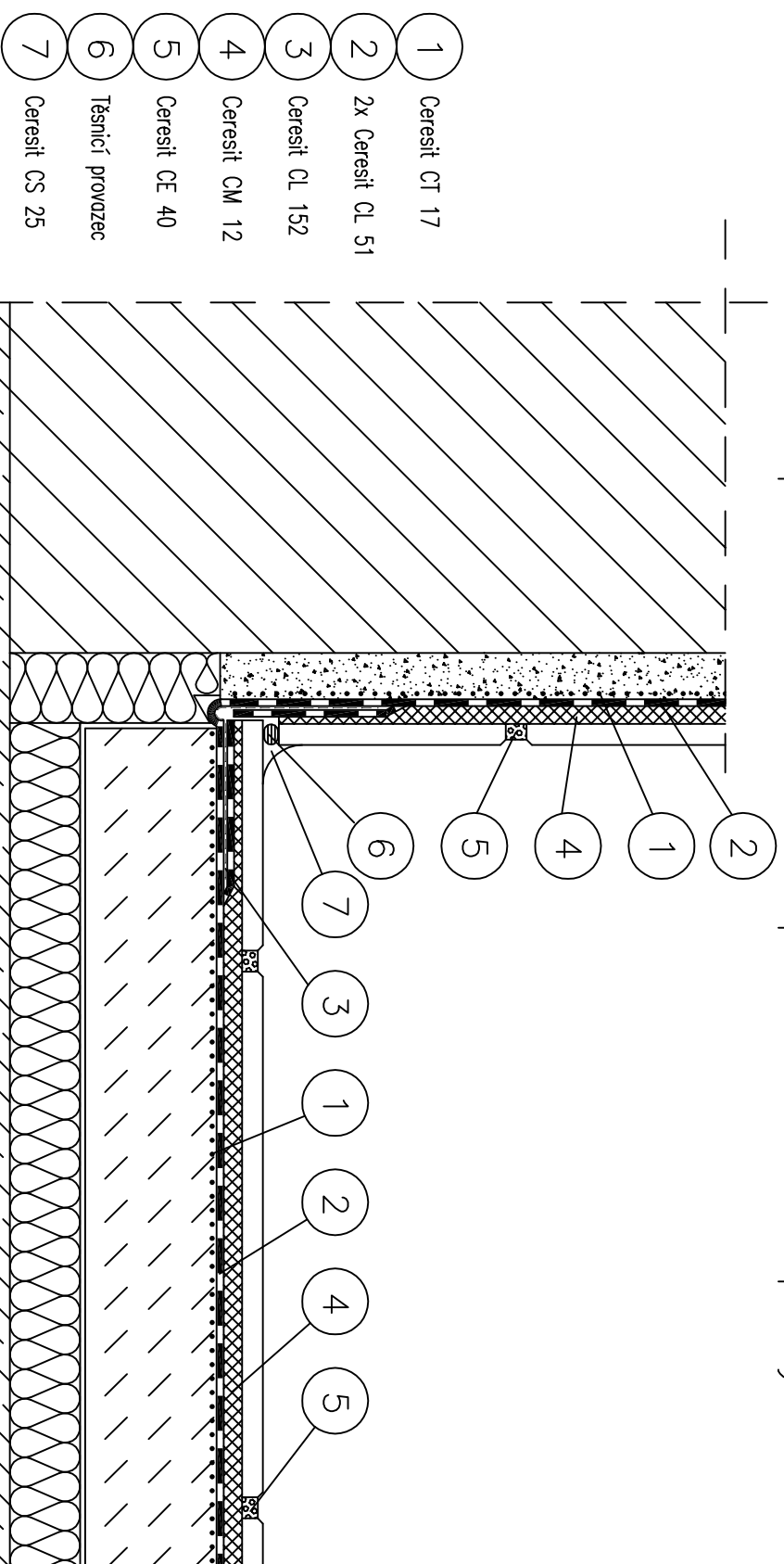


## Det. 3.10.1

### Utěsnění přechodu stěna a podlaha – koupelny



Pozn.: Alternativní řešení lze použít pouze na základě technických podkladů firmy Henkel ČR

Všechné technické výkresy jsou majetkem Henkel ČR spol. s r. o. souhlasí s vložení zmíněných výkresů do projektu staveb pouze pod podmínkou, že je jako jediný vlastník vylučného práva na úpravu  
zahrnutých systémových řešení a aplikovaných materiálů.

Henkel ČR spol. s r. o.  
170 00 Praha 7, U Průhonu 10  
info@ceresit.cz  
www.ceresit.cz

# Ceresit