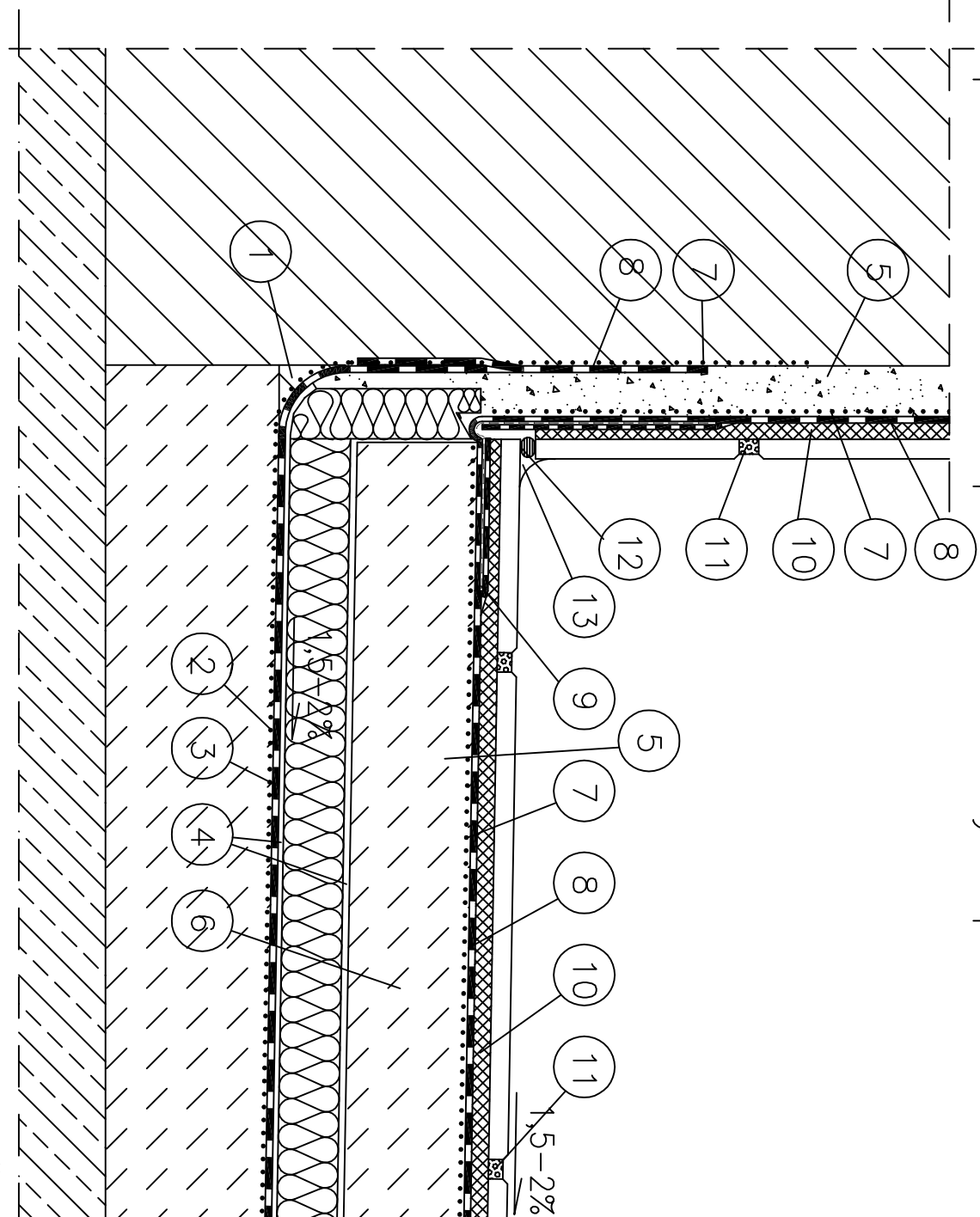


### Det. 3.18.3

## Utěsnění přechodu stěna a podlaha ve vlhkých prostorech

- 1 Ceresit CX 5
- 2 Ceresit BT 26
- 3 Ceresit BT 21
- 4 Oddělovací fólie
- 5 Cementová omítka
- 6 Ceresit CN 87
- 7 Ceresit CT 17
- 8 2x Ceresit CL 50
- 9 Ceresit CL 152
- 10 Ceresit CM 16
- 11 Ceresit CE 43
- 12 Těsnicí provazec
- 13 Ceresit CS 25



Pozn.: Alternativní řešení lze použít pouze na základě technických podkladů firmy Henkel ČR

Henkel ČR spol. s r. o.  
170 00 Praha 7, U Průhonu 10  
info@ceresit.cz  
www.ceresit.cz

# Ceresit