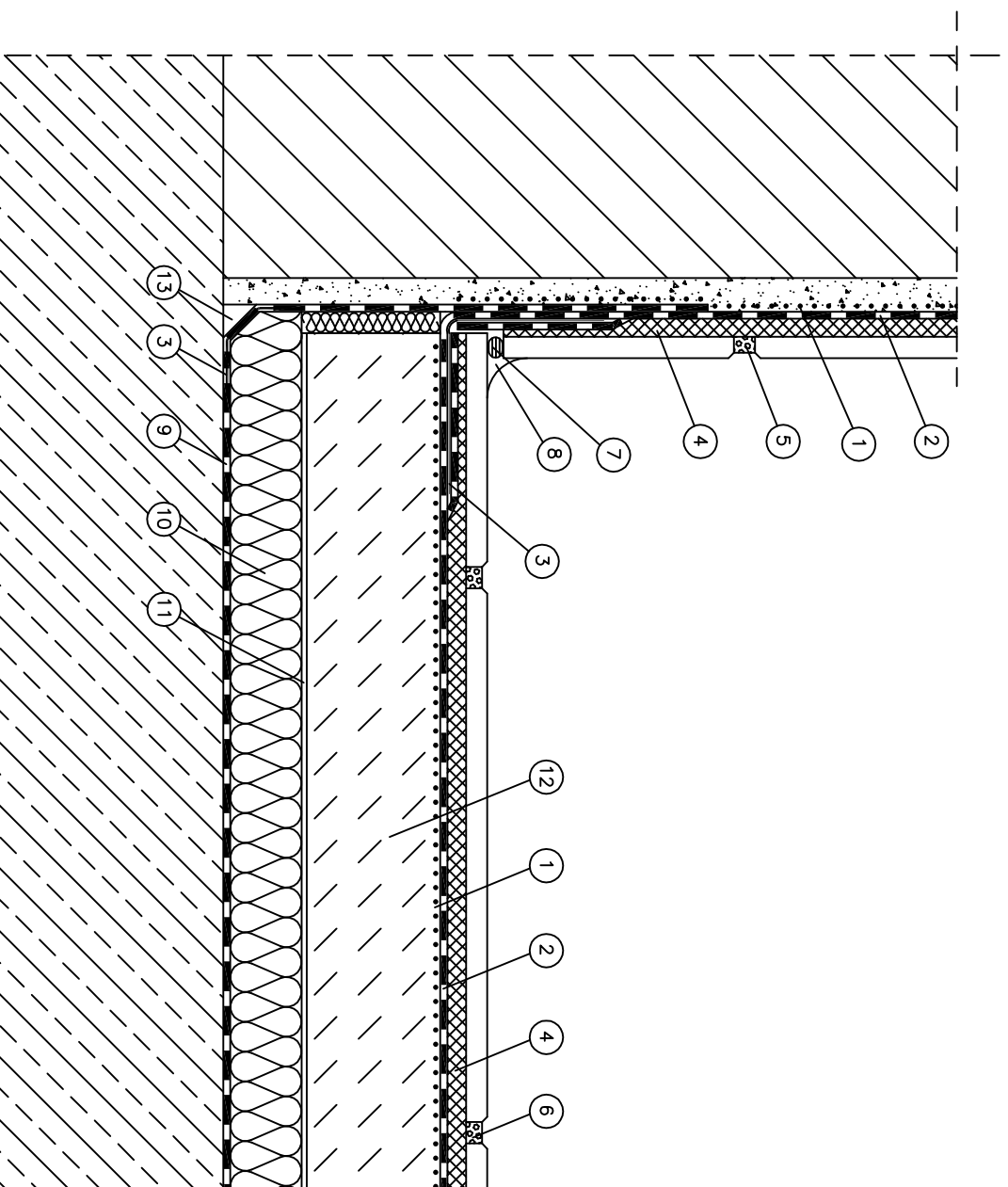


Det. 4.14 Utěsnění stěny a podlahy ve vlhkých prostorech – těsnicí malty

- 1 Cementová omítka
- 2 Ceresit CR 166
- 3 Ceresit CL 152
- 4 Ceresit CM 16
- 5 Ceresit CE 40
- 6 Ceresit CE 43
- 7 Těsnicí provazec
- 8 Ceresit FT 101
- 9 Ceresit CR 166
- 10 Tepelná izolace
- 11 Ochranná fólie
- 12 Ceresit CN 87
- 13 Ceresit CX 5



Pozn.: Alternativní řešení lze použít pouze na základě technických podkladů firmy Henkel ČR